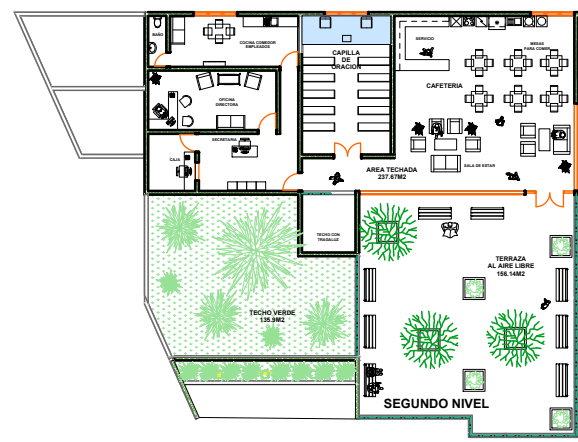




**PLANTA ARQUITECTONICA PRIMER NIVEL**



**PLANTA ARQUITECTONICA SEGUNDO NIVEL**



República Dominicana  
Ayuntamiento de Santo Domingo Norte  
Dirección General Obras Públicas Municipales  
Departamento de Estudios y Proyectos  
Unidad de Diseño

**PROYECTO**  
FUNERARIA

**UBICACIÓN**

**DIRECCIÓN**  
GUARICANO  
SANTO DOMINGO DOMINGO NORTE.

**CONTENIDO**  
DETALLE ARQUITECTONICO

**DISEÑO**  
UNIDAD DE DISEÑO, OBRAS PUBLICAS MUNICIPALES, AYUNTAMIENTO SANTO DOMINGO NORTE.

**DISEÑO ESTRUCTURAL**  
NOMBRE  
CODIA

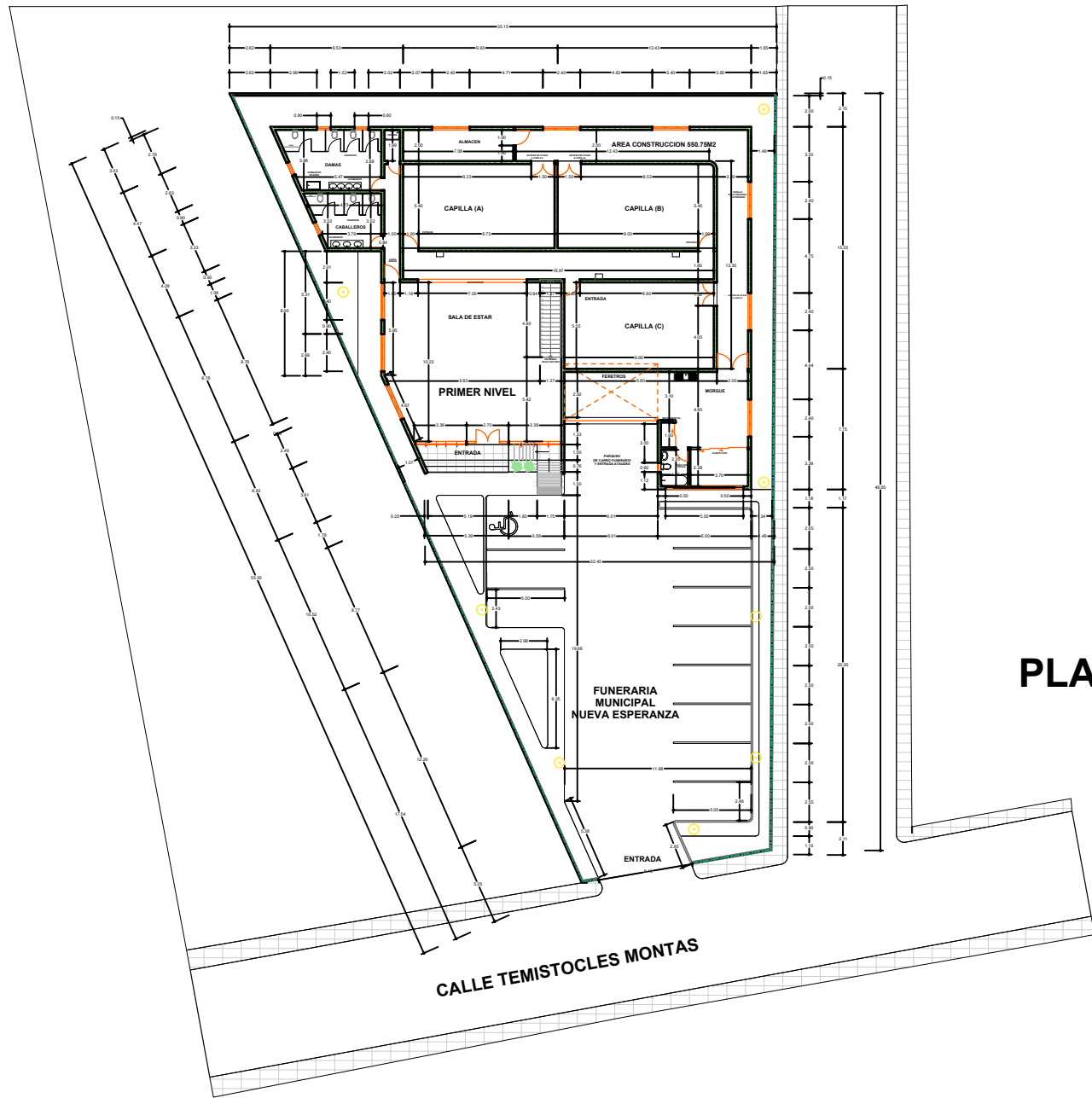
**DISEÑO SANITARIO**  
NOMBRE  
CODIA

**DISEÑO ELÉCTRICO**  
NOMBRE  
CODIA

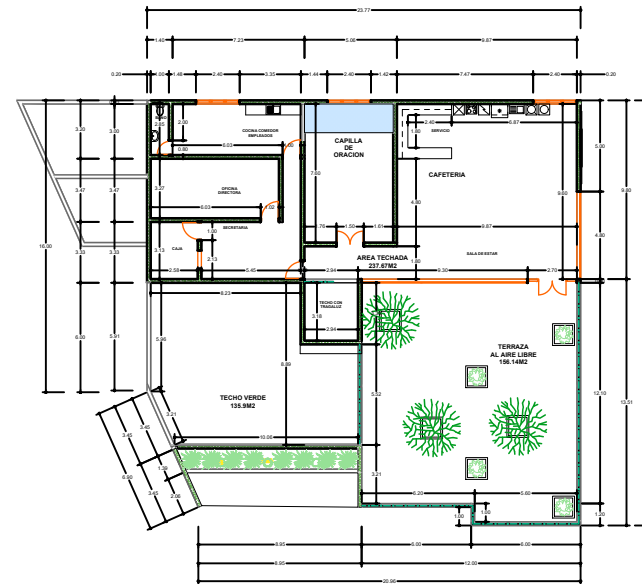
**REALIZADO POR**  
--

**NOTAS GENERALES:**  
-CONFIRMAR TODAS LAS MEDIDAS EN EL SITIO.  
-VER PLANO DE ACABADOS PARA CONSULTAR MATERIALES.  
-ES RESPONSABILIDAD DEL CONSTRUCTOR TOMAR Y VERIFICAR TODAS LA MEDDAS EN SITIO  
-PARA SER VALIDO ESTE PLANO DEBE ESTAR SELLADO POR EL DEPARTAMENTO DE OBRAS PUBLICAS MUNICIPALES.  
-PARA SER VALIDO ESTE PLANO DEBE ESTAR SELLADO POR EL DEPARTAMENTO DE OBRAS PUBLICAS MUNICIPALES.

<b>FECHA</b>	<b>ESCALA</b> N.A
<b>MODIFICACIONES PREVIA:</b>	<b>FORMATO</b> 8.5 X 14
<b>FINAL:</b> 21/6/2022	<b>PLANCHA NO.</b> 1/6



**PLANTA DIMENSIONADA PRIMER NIVEL**



**PLANTA DIMENSIONADA SEGUNDO NIVEL**



República Dominicana  
Ayuntamiento de Santo Domingo Norte  
Dirección General Obras Públicas Municipales  
Departamento de Estudios y Proyectos  
Unidad de Diseño

**PROYECTO**

FUNERARIA

**UBICACIÓN**

**DIRECCIÓN**

GUARICANO  
SANTO DOMINGO DOMINGO NORTE.

**CONTENIDO**

DETALLE ARQUITECTONICO

**DISEÑO**

UNIDAD DE DISEÑO, OBRAS PUBLICAS MUNICIPALES, AYUNTAMIENTO SANTO DOMINGO NORTE.

**DISEÑO ESTRUCTURAL**

NOMBRE  
CODIA

**DISEÑO SANITARIO**

NOMBRE  
CODIA

**DISEÑO ELÉCTRICO**

NOMBRE  
CODIA

**REALIZADO POR**

--

**NOTAS GENERALES:**

- CONFIRMAR TODAS LAS MEDIDAS EN EL SITIO.
- VER PLANO DE ACABADOS PARA CONSULTAR MATERIALES.
- ES RESPONSABILIDAD DEL CONSTRUCTOR TOMAR Y VERIFICAR TODAS LA MEDDAS EN SITIO
- PARA SER VALIDO ESTE PLANO DEBE ESTAR SELLADO POR EL DEPARTAMENTO DE OBRAS PUBLICAS MUNICIPALES.
- PARA SER VALIDO ESTE PLANO DEBE ESTAR SELLADO POR EL DEPARTAMENTO DE OBRAS PUBLICAS MUNICIPALES.

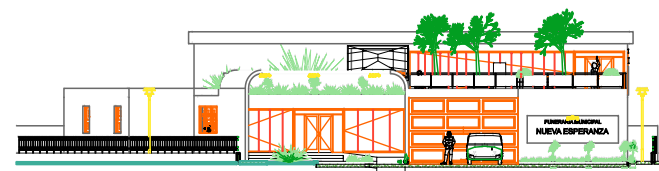
FECHA	ESCALA N.A
MODIFICACIONES PREVIA:	FORMATO 8.5 X 14
FINAL: 21/6/2022	PLANCHA NO. 2/6



República Dominicana  
 Ayuntamiento de Santo Domingo Norte  
 Dirección General Obras Públicas Municipales  
 Departamento de Estudios y Proyectos  
 Unidad de Diseño



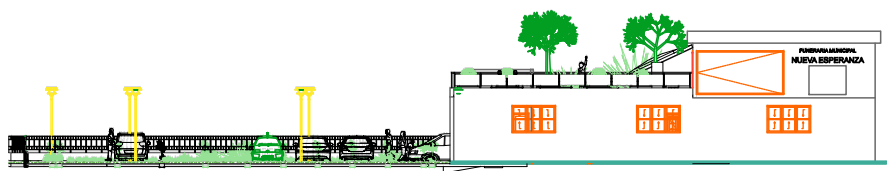
**ELEVACION FRONTAL  
 MAS DESDE EL LINDERO**



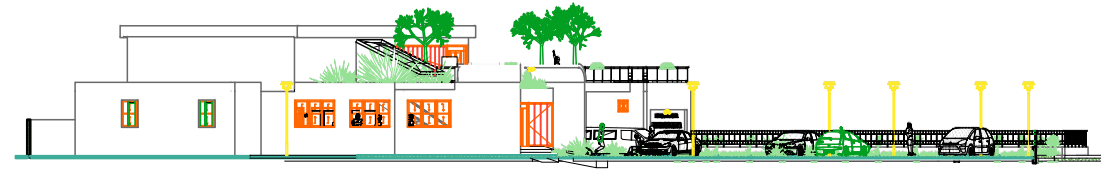
**ELEVACION FRONTAL**



**ELEVACION POSTERIOR**



**ELEVACION LATERAL DERECHO**



**ELEVACION LATERAL IZQUIERDO**

**PROYECTO**  
 FUNERARIA

**UBICACIÓN**

**DIRECCIÓN**  
 GUARICANO  
 SANTO DOMINGO DOMINGO NORTE.

**CONTENIDO**  
 DETALLE ARQUITECTONICO

**DISEÑO**  
 UNIDAD DE DISEÑO, OBRAS PUBLICAS MUNICIPALES, AYUNTAMIENTO SANTO DOMINGO NORTE.

**DISEÑO ESTRUCTURAL**  
 NOMBRE  
 CODIA

**DISEÑO SANITARIO**  
 NOMBRE  
 CODIA

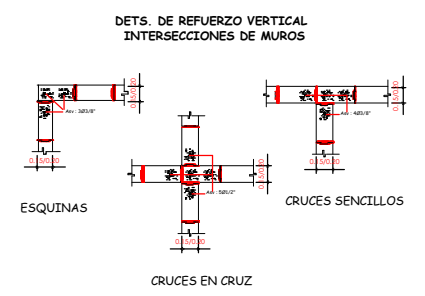
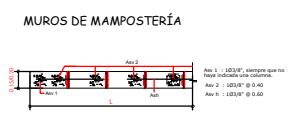
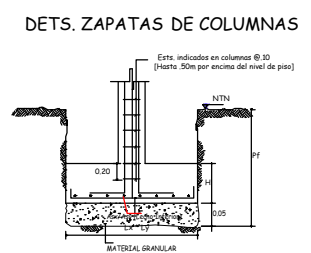
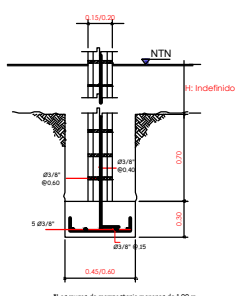
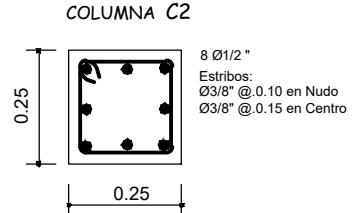
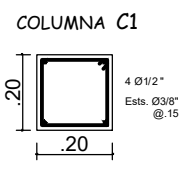
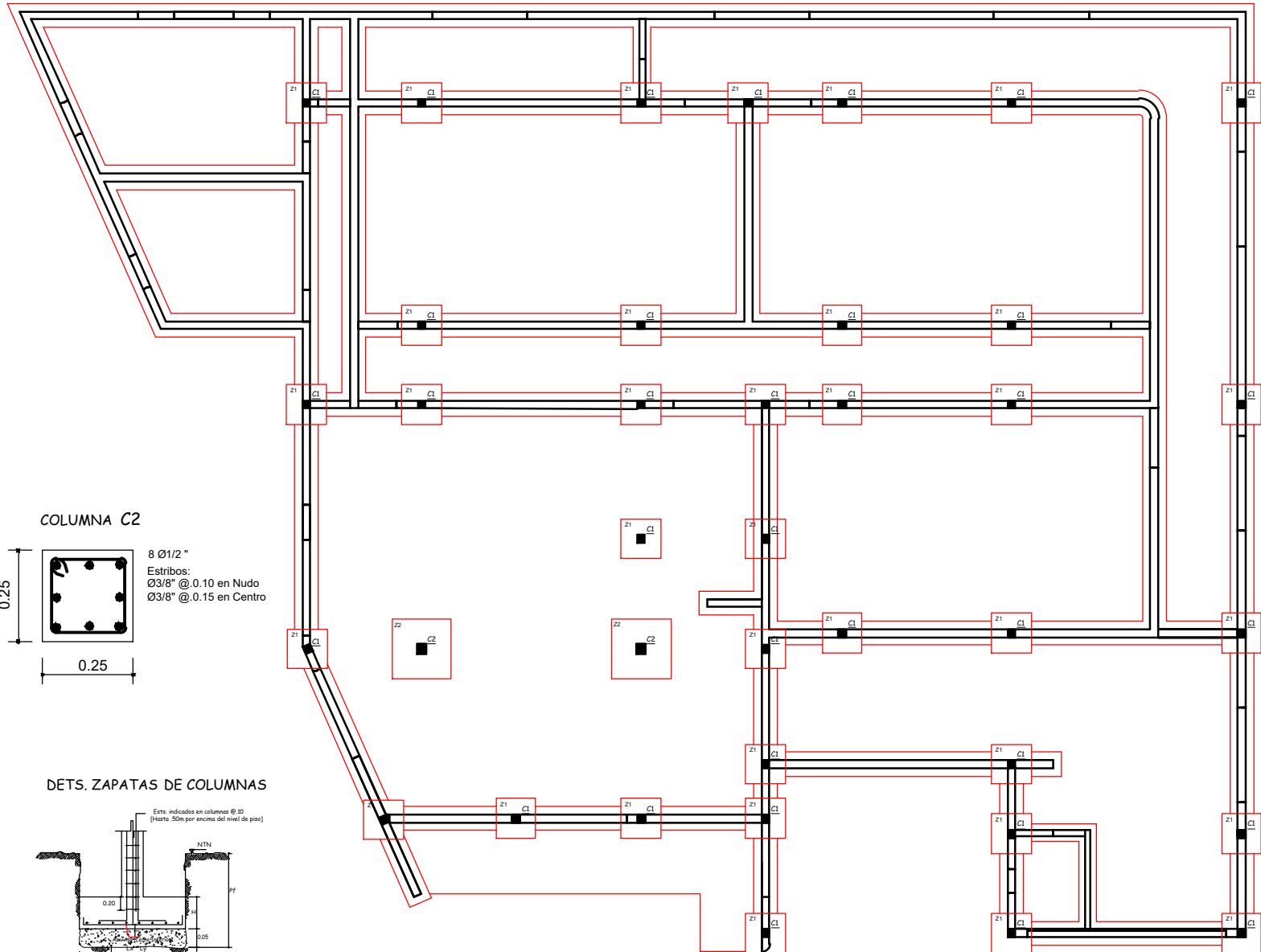
**DISEÑO ELÉCTRICO**  
 NOMBRE  
 CODIA

**REALIZADO POR**  
 --

**NOTAS GENERALES:**  
 -CONFIRMAR TODAS LAS MEDIDAS EN EL SITIO.  
 -VER PLANO DE ACABADOS PARA CONSULTAR MATERIALES.  
 -ES RESPONSABILIDAD DEL CONSTRUCTOR TOMAR Y VERIFICAR TODAS LA MEDDAS EN SITIO  
 -PARA SER VALIDO ESTE PLANO DEBE ESTAR SELLADO POR EL DEPARTAMENTO DE OBRAS PUBLICAS MUNICIPALES.  
 -PARA SER VALIDO ESTE PLANO DEBE ESTAR SELLADO POR EL DEPARTAMENTO DE OBRAS PUBLICAS MUNICIPALES.

<b>FECHA</b>	<b>ESCALA</b> N.A
<b>MODIFICACIONES</b> PREVIA:	<b>FORMATO</b> 8.5 X 14
FINAL: 21/6/2022	<b>PLANCHA NO.</b> 3/6

1 PLANTA DE CIMIENTOS  
Scale: 1:75



**VALORES CARACTERÍSTICOS ZAPATAS AISLADAS Y COMBINADAS DE MUROS**

ZAPATA	Df(m)	GEOMETRIA			ARMADURA			
		Lx (m)	Ly (m)	H (m)	Lecho Inferior	Lecho Superior	Asx	Asy
Z1	1.00	1.00	1.00	0.40	Ø12@.15	Ø12@.15	-	-
Z2	1.00	1.50	1.50	0.40	Ø12@.15	Ø12@.15	-	-

f = 2.00 Kg/cm<sup>2</sup> (Asumido)

DETALLE ZAPATA DE MUROS

**VALORES CARACTERÍSTICOS:**

- A) Calidad de los materiales:
- 1)  $f_c = 210 \text{ kg/cm}^2$  en todos los elementos estructurales.
  - 2)  $f_y = 4,200 \text{ kg/cm}^2$  (Grado 60) : en todos los elementos estr.
  - 3) Resistencia nominal a compresion blocks:  $f'_b \geq 60 \text{ kg/cm}^2$
  - 4) Resistencia nominal a compresion del mortero a usar en las juntas de los blocks:  $f'_m \geq 80 \text{ kg/cm}^2$  [I-3]
  - 5) Resistencia a compresion hormigon a usar en los huecos de los blocks con varillas:  $f'_c = 110 \text{ kg/cm}^2$
- B) Longitud de empalme minima de barras corrugadas:
- | DIAMETRO (plg) | LONGITUD $L_e$ (cm) |
|----------------|---------------------|
| 3/8            | 50                  |
| 1/2            | 65                  |
| 3/4            | 95                  |
| 1              | 130                 |
- C) Recubrimientos a usar en elementos estructurales:
- | ELEMENTO | RECUBRIMIENTO (m) |
|----------|-------------------|
| Columna  | 0.04              |
| Viga     | 0.05              |
| Losa     | 0.02              |
| Zapata   | 0.07              |



República Dominicana  
Ayuntamiento de Santo Domingo Norte  
Dirección General Obras Públicas Municipales  
Departamento de Estudios y Proyectos  
Unidad de Diseño

**PROYECTO**  
FUNERARIA

**UBICACIÓN**

**DIRECCIÓN**  
GUARICANO  
SANTO DOMINGO DOMINGO NORTE.

**CONTENIDO**  
DETALLE ESTRUCTURAL

**DISEÑO**  
UNIDAD DE DISEÑO, OBRAS PUBLICAS MUNICIPALES, AYUNTAMIENTO SANTO DOMINGO NORTE.

**DISEÑO ESTRUCTURAL**  
NOMBRE  
CODIA

**DISEÑO SANITARIO**  
NOMBRE  
CODIA

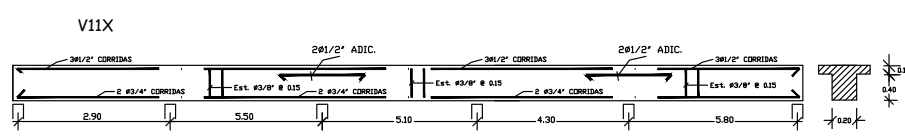
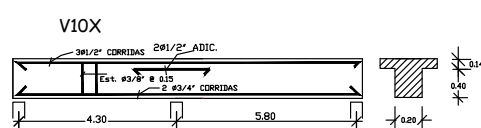
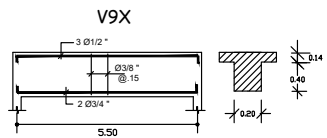
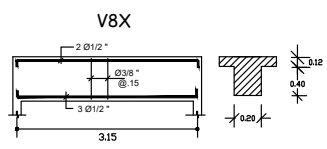
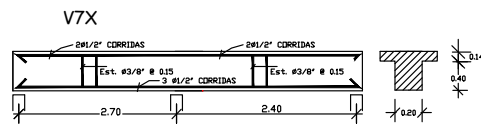
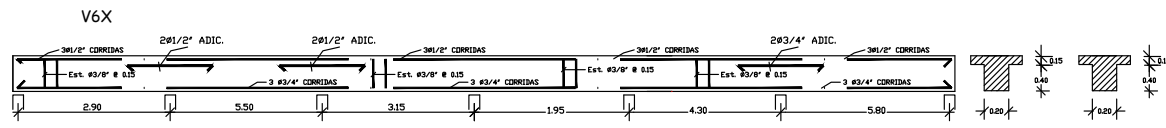
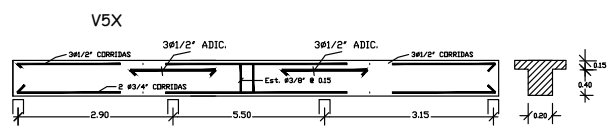
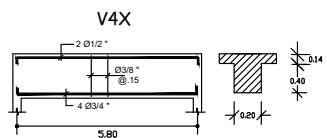
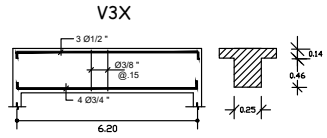
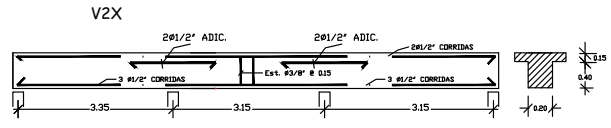
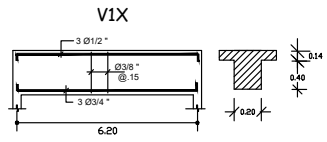
**DISEÑO ELÉCTRICO**  
NOMBRE  
CODIA

**REALIZADO POR**  
--

**NOTAS GENERALES:**  
-CONFIRMAR TODAS LAS MEDIDAS EN EL SITIO.  
-VER PLANO DE ACABADOS PARA CONSULTAR MATERIALES.  
-ES RESPONSABILIDAD DEL CONSTRUCTOR TOMAR Y VERIFICAR TODAS LA MEDIDAS EN SITIO  
-PARA SER VALIDO ESTE PLANO DEBE ESTAR SELLADO POR EL DEPARTAMENTO DE OBRAS PUBLICAS MUNICIPALES.  
-PARA SER VALIDO ESTE PLANO DEBE ESTAR SELLADO POR EL DEPARTAMENTO DE OBRAS PUBLICAS MUNICIPALES.

<b>FECHA</b>	<b>ESCALA</b> N/A
<b>MODIFICACIONES</b>	<b>FORMATO</b> 8.5 X 14
PREVIA:	<b>PLANCHA NO.</b> 1/5
FINAL: 21/6/2022	





**VALORES CARACTERÍSTICOS:**

A) Calidad de los materiales:

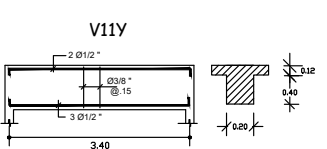
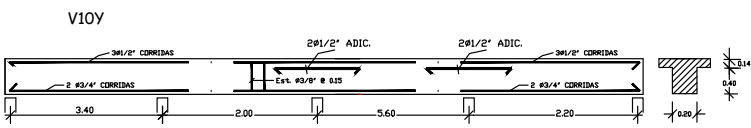
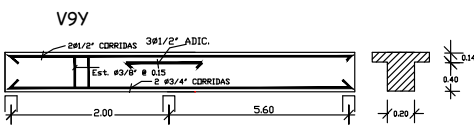
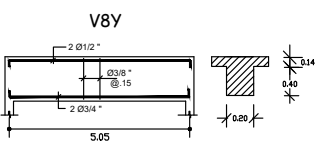
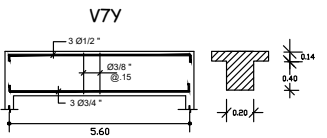
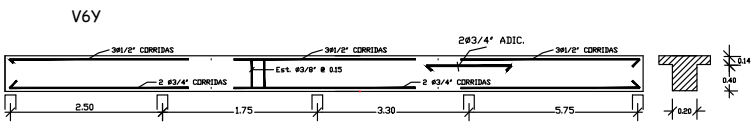
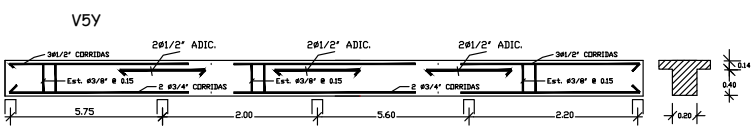
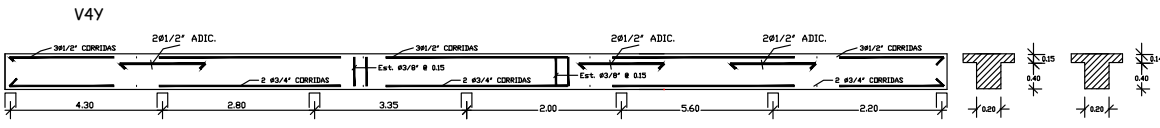
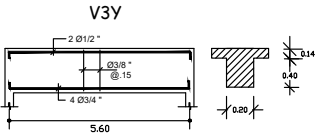
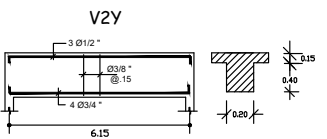
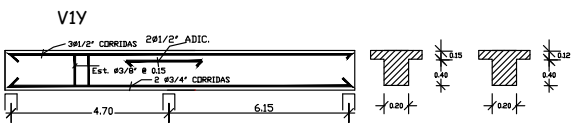
- $f_c = 210 \text{ kg/cm}^2$  en todos los elementos estructurales.
- $f_y = 4,200 \text{ kg/cm}^2$  (Grado 60) en todos los elementos estr.
- Resistencia nominal a compresión bloques:  $F_b \geq 60 \text{ kg/cm}^2$
- Resistencia nominal a compresión del mortero a usar en las juntas de los bloques:  $F_{c2} \geq 80 \text{ kg/cm}^2$  [1-3]
- Resistencia a compresión hormigón a usar en las huecos de los bloques con varillas:  $f_c = 110 \text{ kg/cm}^2$

B) Longitud de empalme mínima de barras corrugadas:

DIÁMETRO (pulg)	LONGITUD Le (cm)
3/8	50
1/2	65
3/4	95
1	130

C) Recubrimientos a usar en elementos estructurales:

ELEMENTO	RECUBRIMIENTO (m)
Columna	0.04
Viga	0.05
Losa	0.02
Zapata	0.07



**VALORES CARACTERÍSTICOS:**

A) Calidad de los materiales:

- $f_c = 210 \text{ kg/cm}^2$  en todos los elementos estructurales.
- $f_y = 4,200 \text{ kg/cm}^2$  (Grado 60) en todos los elementos estr.
- Resistencia nominal a compresión bloques:  $F_b \geq 60 \text{ kg/cm}^2$
- Resistencia nominal a compresión del mortero a usar en las juntas de los bloques:  $F_{c2} \geq 80 \text{ kg/cm}^2$  [1-3]
- Resistencia a compresión hormigón a usar en las huecos de los bloques con varillas:  $f_c = 110 \text{ kg/cm}^2$

B) Longitud de empalme mínima de barras corrugadas:

DIÁMETRO (pulg)	LONGITUD Le (cm)
3/8	50
1/2	65
3/4	95
1	130

C) Recubrimientos a usar en elementos estructurales:

ELEMENTO	RECUBRIMIENTO (m)
Columna	0.04
Viga	0.05
Losa	0.02
Zapata	0.07



República Dominicana  
Ayuntamiento de Santo Domingo Norte  
Dirección General Obras Públicas Municipales  
Departamento de Estudios y Proyectos  
Unidad de Diseño

**PROYECTO**  
FUNERARIA

**UBICACIÓN**

**DIRECCIÓN**  
GUARICANO  
SANTO DOMINGO DOMINGO NORTE.

**CONTENIDO**  
DETALLE ESTRUCTURAL

**DISEÑO**  
UNIDAD DE DISEÑO, OBRAS PUBLICAS MUNICIPALES, AYUNTAMIENTO SANTO DOMINGO NORTE.

**DISEÑO ESTRUCTURAL**  
NOMBRE  
CODIA

**DISEÑO SANITARIO**  
NOMBRE  
CODIA

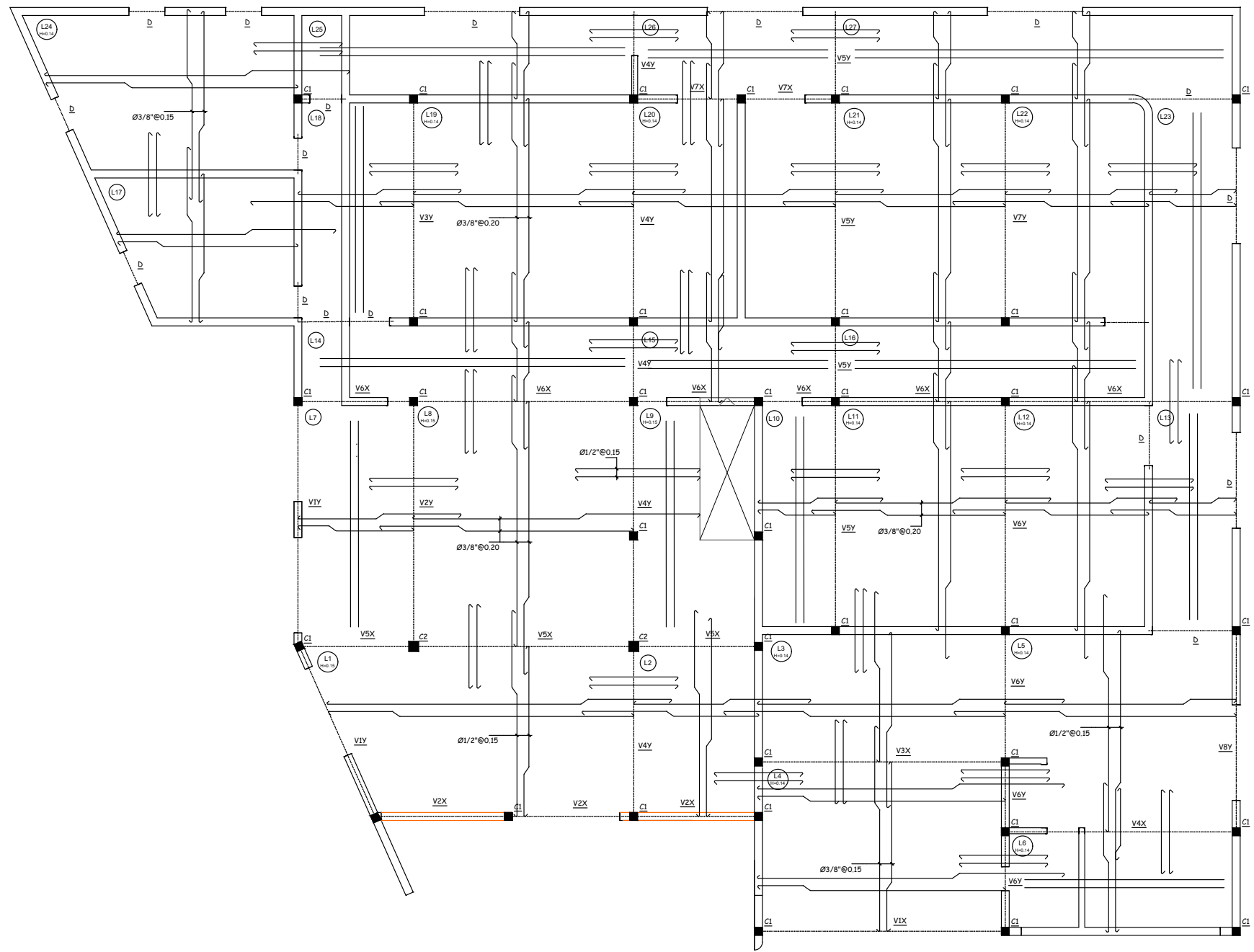
**DISEÑO ELÉCTRICO**  
NOMBRE  
CODIA

**REALIZADO POR**  
---

**NOTAS GENERALES:**  
-CONFIRMAR TODAS LAS MEDIDAS EN EL SITIO.  
-VER PLANO DE ACABADOS PARA CONSULTAR MATERIALES.  
-ES RESPONSABILIDAD DEL CONSTRUCTOR TOMAR Y VERIFICAR TODAS LA MEDIDAS EN SITIO  
-PARA SER VALIDO ESTE PLANO DEBE ESTAR SELLADO POR EL DEPARTAMENTO DE OBRAS PUBLICAS MUNICIPALES.  
-PARA SER VALIDO ESTE PLANO DEBE ESTAR SELLADO POR EL DEPARTAMENTO DE OBRAS PUBLICAS MUNICIPALES.

<b>FECHA</b>	<b>ESCALA</b> N/A
<b>MODIFICACIONES</b>	<b>FORMATO</b> 8.5 X 14
PREVIA:	<b>PLANCHA NO.</b> 2/5
FINAL: 21/6/2022	

1 PLANTA ESTRUCTURAL 1ER NIVEL  
Scale: 1:75



VALORES CARACTERISTICOS:

A) Calidad de los materiales:		B) Longitud de empalme minima de barras corrugadas:	
1) $f'c = 210 \text{ kg/cm}^2$ en todos los elementos estructurales.	3/8	DIAMETRO (plg)	LONGITUD $L_e$ (cm)
2) $f_y = 4,200 \text{ kg/cm}^2$ (Grado 60) : en todos los elementos estr.	1/2		50
3) Resistencia nominal a compresion blocks: $f' b > 60 \text{ kg/cm}^2$	3/4		65
4) Resistencia nominal a compresion del mortero a usar en las juntas de los blocks: $f' c_j \geq 80 \text{ kg/cm}^2$ [1:3]	1		95
5) Resistencia a compresion hormigon a usar en las huecos de los blocks con varillas: $f' c = 110 \text{ kg/cm}^2$			130
		C) Recubrimientos a usar en elementos estructurales:	
	ELEMENTO	RECUBRIMIENTO (m)	
	Columna	0.04	
	Viga	0.05	

NOTAS GENERALES DE HORMIGON ARMADO:

- TODO ACERO EN LAS LOSAS SERA  $\emptyset 3/8'' @ .25 \text{ MTS.}$ , S.I.C.
- ESPESOR GRAL. DE LOSAS =  $0.12 \text{ MTS.}$ , S.I.C.
- TODO ACERO ADICIONAL EN APOYOS SERA  $\emptyset 3/8'' @ .25 \text{ MTS.}$
- TODOS ACERO POR TEMPERATURA SERA  $\emptyset 3/8'' @ .25 \text{ MTS.}$
- TODOS LOS MUROS CUYA LONGITUD SEA  $< 1.00 \text{ MTS.}$  SERAN  $\emptyset 3/8'' @ 0.20 \text{ MTS.}$
- ESFUERZO ADMISIBLE DEL TERRENO:  $2.00 \text{ KG/CM}^2$

VALORES CARACTERIS

- A) Calidad de los materiales :
- 1)  $f'c = 210 \text{ kg/cm}^2$  en todos los ele
  - 2)  $f_y = 4,200 \text{ kg/cm}^2$  (Grado 60) :
  - 3) Resistencia nominal a compresio
  - 4) Resistencia nominal a compresio
  - 5) Resistencia a compresion hormi
- los huecos de los blocks con varilla



**PROYECTO**  
FUNERARIA

**UBICACIÓN**

**DIRECCIÓN**  
GUARICANO  
SANTO DOMINGO DOMINGO NORTE.

**CONTENIDO**  
DETALLE ESTRUCTURAL

**DISEÑO**  
UNIDAD DE DISEÑO, OBRAS PUBLICAS MUNICIPALES, AYUNTAMIENTO SANTO DOMINGO NORTE.

**DISEÑO ESTRUCTURAL**  
NOMBRE  
CODIA

**DISEÑO SANITARIO**  
NOMBRE  
CODIA

**DISEÑO ELÉCTRICO**  
NOMBRE  
CODIA

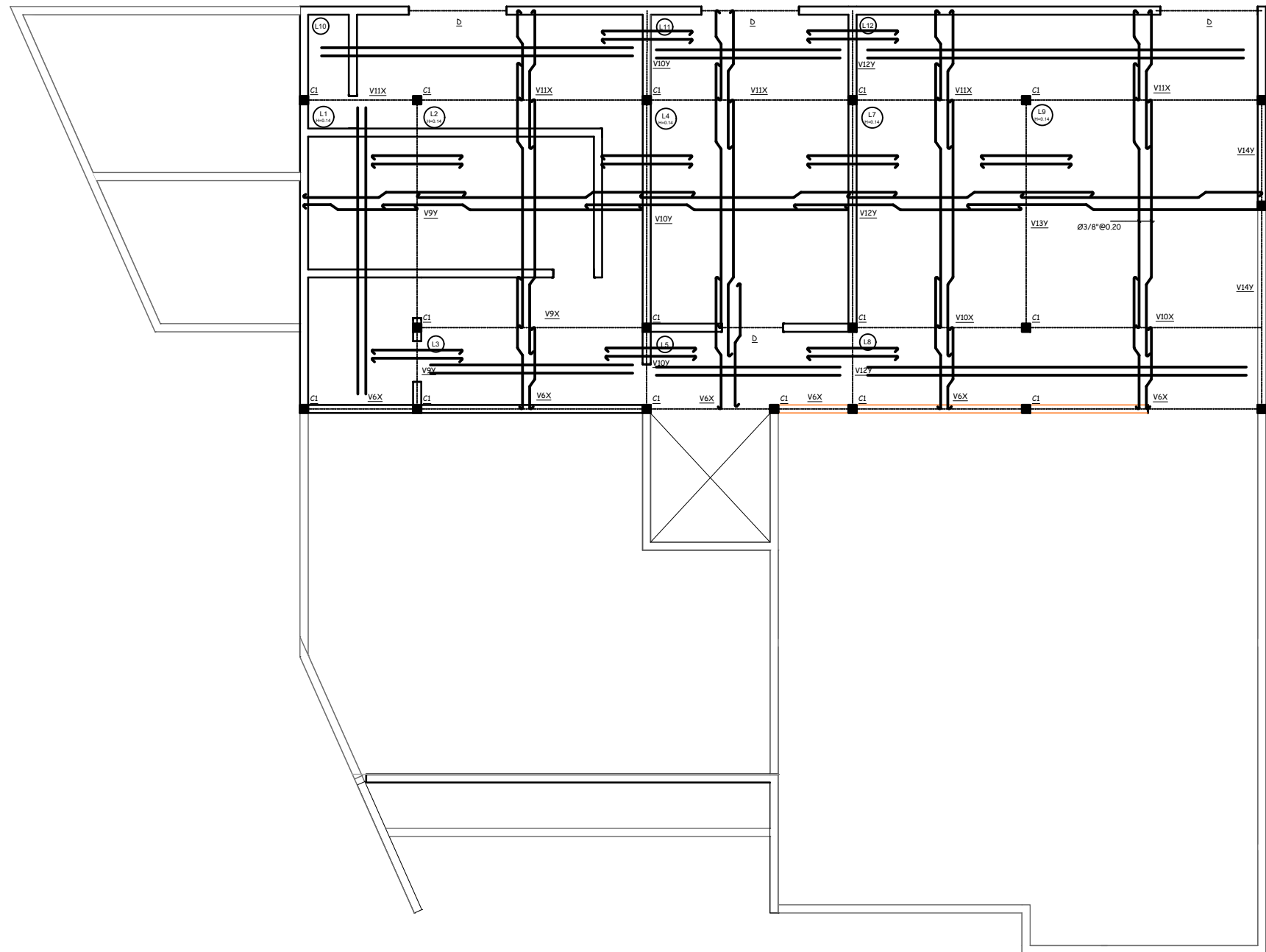
**REALIZADO POR**  
--

**NOTAS GENERALES:**

- CONFIRMAR TODAS LAS MEDIDAS EN EL SITIO.
- VER PLANO DE ACABADOS PARA CONSULTAR MATERIALES.
- ES RESPONSABILIDAD DEL CONSTRUCTOR TOMAR Y VERIFICAR TODAS LA MEDIDAS EN SITIO
- PARA SER VALIDO ESTE PLANO DEBE ESTAR SELLADO POR EL DEPARTAMENTO DE OBRAS PUBLICAS MUNICIPALES.
- PARA SER VALIDO ESTE PLANO DEBE ESTAR SELLADO POR EL DEPARTAMENTO DE OBRAS PUBLICAS MUNICIPALES.

<b>FECHA</b>	<b>ESCALA</b> N/A
<b>MODIFICACIONES</b>	<b>FORMATO</b> 8.5 X 14
PREVIA:	<b>PLANCHA NO.</b> 3/5
FINAL: 21/6/2022	

2 PLANTA ESTRUCTURAL 2DO NIVEL  
Scale: 1:75



VALORES CARACTERISTICOS:

A) Calidad de los materiales :

- 1)  $f'c = 210 \text{ kg/cm}^2$  en todos los elementos estructurales.
- 2)  $f_y = 4,200 \text{ kg/cm}^2$  (Grado 60) : en todos los elementos estr.
- 3) Resistencia nominal a compresion blocks:  $f' b \geq 60 \text{ kg/cm}^2$
- 4) Resistencia nominal a compresion del mortero a usar en las juntas de los blocks:  $f' c_j \geq 80 \text{ kg/cm}^2$  [1:3]
- 5) Resistencia a compresion hormigon a usar en los huecos de los blocks con varillas:  $f' c = 110 \text{ kg/cm}^2$

B) Longitud de empalme minima de barras corrugadas:

DIAMETRO (pulg)	LONGITUD $L_e$ (cm)
3/8	50
1/2	65
3/4	95
1	130

C) Recubrimientos a usar en elementos estructurales:

ELEMENTO	RECUBRIMIENTO (m)
Columna	0.04
Viga	0.05
Losa	0.02
Zapata	0.07

NOTAS GENERALES DE HORMIGON ARMADO:

- TODO ACERO EN LAS LOSAS SERA  $\text{Ø}3/8" @ .25 \text{ MTS.}$ , S.I.C.
- ESPESOR GRAL. DE LOSAS =  $0.12 \text{ MTS.}$ , S.I.C.
- TODO ACERO ADICIONAL EN APOYOS SERA  $\text{Ø}3/8" @ .25 \text{ MTS.}$
- TODOS ACERO POR TEMPERATURA SERA  $\text{Ø}3/8" @ .25 \text{ MTS.}$
- TODOS LOS MUROS CUYA LONGITUD SEA  $< 1.00 \text{ MTS.}$  SERAN  $\text{Ø}3/8" @ 0.20 \text{ MTS.}$
- ESFUERZO ADMISIBLE DEL TERRENO:  $2.00 \text{ KG/CM}^2$



República Dominicana  
Ayuntamiento de Santo Domingo Norte  
Dirección General Obras Públicas Municipales  
Departamento de Estudios y Proyectos  
Unidad de Diseño

PROYECTO

FUNERARIA

UBICACIÓN

DIRECCIÓN

GUARICANO  
SANTO DOMINGO DOMINGO NORTE.

CONTENIDO

DETALLE ESTRUCTURAL

DISEÑO

UNIDAD DE DISEÑO, OBRAS PUBLICAS MUNICIPALES, AYUNTAMIENTO SANTO DOMINGO NORTE.

DISEÑO ESTRUCTURAL

NOMBRE  
CODIA

DISEÑO SANITARIO

NOMBRE  
CODIA

DISEÑO ELÉCTRICO

NOMBRE  
CODIA

REALIZADO POR

--

NOTAS GENERALES:

- CONFIRMAR TODAS LAS MEDIDAS EN EL SITIO.
- VER PLANO DE ACABADOS PARA CONSULTAR MATERIALES.
- ES RESPONSABILIDAD DEL CONSTRUCTOR TOMAR Y VERIFICAR TODAS LA MEDIDAS EN SITIO
- PARA SER VALIDO ESTE PLANO DEBE ESTAR SELLADO POR EL DEPARTAMENTO DE OBRAS PUBLICAS MUNICIPALES.
- PARA SER VALIDO ESTE PLANO DEBE ESTAR SELLADO POR EL DEPARTAMENTO DE OBRAS PUBLICAS MUNICIPALES.

FECHA

ESCALA N.A

MODIFICACIONES

PREVIA:  
FINAL: 21/6/2022

FORMATO 8.5 X 14

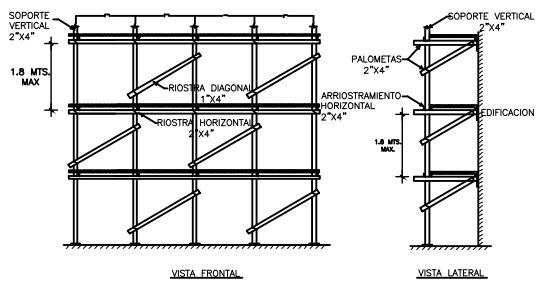
PLANCHA NO. 4/5

**REQUISITOS MINIMOS DE CONSTRUCCION PARA ENCOFRADOS DE MUROS**

	PRESION MAXIMA EN EL MURO EN kg/cm <sup>2</sup> USANDO FORROS DE 1" EN MADERA O 3/4" EN PLYWOOD					
	1500	2000	3000	3500	4500	5000
ESPACIAMIENTO MAXIMO DE LAS PIEZAS						
VIROTES VERTICALES 2"x4"	0.60m	0.60m	0.50m	0.45m	0.40m	0.30m
LARGUEROS HORIZONTALES 2"x4"	0.80m	0.70m	0.60m	0.60m	0.50m	0.50m
SEPARACION DE TORNILLOS O ALAMBRE #10 CON RESISTENCIA MIN. DE 1,300 kg.	1.00m	0.90m	0.75m	0.60m	0.50m	0.50m
SEPARACION MAXIMA PIE AMIGO DE 2"x4"	1.20m	1.20m	1.20m	1.20m	1.20m	1.20m

**NOTAS:**  
 1- Al usar alambre para el amarre de los largueros colocar tantos hilos como sean necesarios para soportar una fuerza de por lo menos 1,300 kg.  
 2- Estos espaciamentos han sido preparados para piezas de 2"x4". Si se usan piezas de dimensiones diferentes estos deberán de ser diseñados de acuerdo al Artículo 165.

**1 ENCOFRADO DE MUROS**



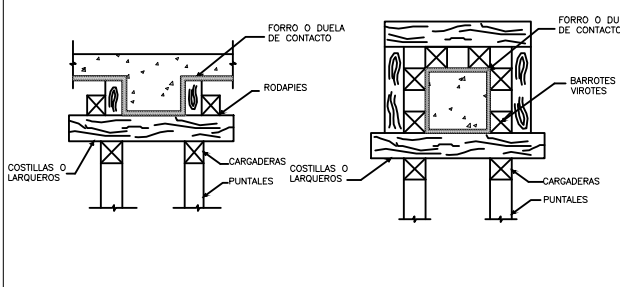
**8 DETALLE TIPICO DE ANDAMIO**

**REQUISITOS MINIMOS DE CONSTRUCCION PARA ENCOFRADOS DE VIGAS**

SEPARACION DE VIROTES Y COSTILLAS 2"x4" USANDO FORRO DE 1" BRUTA O PLYWOOD 3/4"	ESPAZAMIENTO MAXIMO DE LAS PIEZAS					
	0.10 mts	0.12 mts	0.15 mts	0.17 mts	0.20 mts	0.20 mts
VIGAS CON FONDOS DE 0.20, 0.25 Y 0.30 MTS DE ANCHO						
h POR DEBAJO DE LA LOSA	ESPESOR DE LA LOSA					
(h= 0.20 mts)	0.54 mts	0.50 mts	0.48 mts	0.46 mts	0.44 mts	0.44 mts
(h= 0.40 mts)	0.50 mts	0.48 mts	0.46 mts	0.45 mts	0.45 mts	0.40 mts
(h= 0.60 mts)	0.47 mts	0.45 mts	0.43 mts	0.40 mts	0.30 mts	0.30 mts
SEPARACION PUNTALES 2"x4" CON ALTURA MENOR DE 2.20 mts Y CARGADERAS 2"x4"						
h DE LA VIGA	ESPESOR DE LA LOSA					
(h= 0.20 mts)	0.80 mts	0.75 mts	0.70 mts	0.65 mts	0.60 mts	0.60 mts
(h= 0.40 mts)	0.70 mts	0.65 mts	0.60 mts	0.60 mts	0.55 mts	0.55 mts
(h= 0.60 mts)	0.60 mts	0.60 mts	0.55 mts	0.50 mts	0.50 mts	0.50 mts

**NOTAS:**  
 1- CON VIGAS CON h=0.60mts O MAS SE COLOCARAN EN SENTIDO LONGITUDINAL UN 2"x4" A MITAD DE LA ALTURA, EN AMBAS CARAS DE LA VIGA AMARRADO POR DOS HILOS DE ALAMBRE #10  
 2- ESTOS ESPACIAMIENTOS HAN SIDO PREPARADOS PARA PIEZAS DE 2"x4". SI SE USAN PIEZAS DE DIMENSIONES DIFERENTES ESTAS DEBERAN SER DISEÑADAS DE ACUERDO AL ARTICULO 165.  
 3- ES POSIBLE UTILIZAR ESPACIAMIENTOS MAYORES EN LOS PUNTALES USANDO CARGADERAS MAYORES DE 2"x4" Y PUNTALES METALICOS O ARROSTRANDOS PARA DISMINUIR SU LONGITUD LIBRE. EN CUALQUIERA DE LOS CASOS SE DEBERA CALCULAR LOS MISMOS.

**2 ENCOFRADO DE VIGAS**



**6 DETALLE DE ENCOFRADO DE VIGAS**

**REQUISITOS MINIMOS DE CONSTRUCCION PARA ENCOFRADOS DE COLUMNAS**

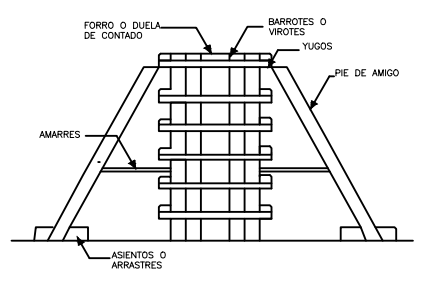
SEPARACION DE VIROTES 2"x4" USANDO FORRO DE 1" BRUTA O PLYWOOD 3/4"	DIMENSION MAYOR DE LA COLUMNA RECTANGULAR					
	0.20mts O MENOS	0.30 mts	0.40 mts	0.50 mts	0.60 mts	0.80 mts
ESPACIAMIENTO MINIMO DE LAS PIEZAS						
H=2.44mts	0.40 mts	0.40 mts	0.30 mts	0.30 mts	0.25 mts	0.25 mts*
H=1.80mts	0.45 mts	0.45 mts	0.45 mts	0.40 mts	0.35 mts	0.35 mts*
H=1.22mts	0.60 mts	0.60 mts	0.55 mts	0.50 mts	0.50 mts	0.50 mts*

**NOTAS:**  
 1- SE DEBEN COLOCAR LOS PIES DE AMIGO EN POR LO MENOS DOS CARAS PERPENDICULARES DE LA COLUMNA.  
 2- EN COLUMNAS DE 0.80 MTS O MAS SE COLOCARA UN LARGUERO VERTICAL CON SU RESPECTIVO PIE DE AMIGO EN EL CENTRO DE LAS CARAS QUE SEAN MAYORES A 0.80MTS.  
 3- SE USARA ALAMBRE O TORNILLOS PARA EL AMARRE DE LOS LARGUEROS A UN ESPACIAMIENTO NO MAYOR DE 0.60 MTS, SE COLOCARAN TANTOS HILOS COMO SEAN NECESARIOS PARA SOPORTAR UNA FUERZA DE POR LO MENOS 1,300 kg.  
 4- ESTOS ESPACIAMIENTOS HAN SIDO PREPARADOS PARA PIEZAS DE 2"x4". SI SE USAN PIEZAS DE DIMENSIONES DIFERENTES ESTAS DEBERAN SER DISEÑADAS DE ACUERDO AL ARTICULO 165.

**TIEMPO DE DESENCOFRADO DIAS**

VIGAS Y LOSAS AUTOSOPORTADAS	10
MUROS Y COLUMNAS	3
PISOS Y PAVIMENTOS	2

**3 ENCOFRADO DE COLUMNAS**



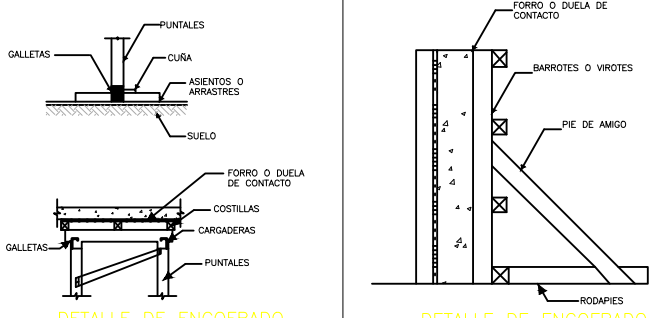
**7 DETALLE DE ENCOFRADO DE COLUMNAS**

**REQUISITOS MINIMOS DE CONSTRUCCION PARA ENCOFRADOS DE LOSAS**

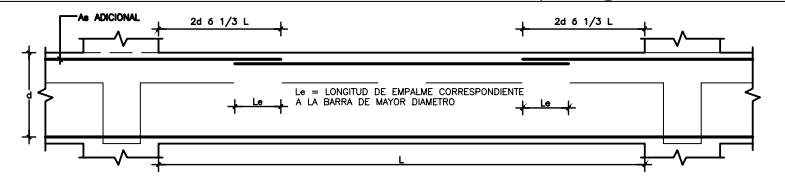
ESPEZORES MIN. DE FORRO	0.075 E ≤ 0.10	0.105 E ≤ 0.12	0.125 E ≤ 0.15	0.155 E ≤ 0.17	0.175 E ≤ 0.19	0.195 E ≤ 0.20
	3/4"	3/4"	3/4"	3/4"	3/4"	3/4"
SEPARACION MAX. ENTRE LIES DE COSTILLA USANDO 2"x4"	0.80m	0.80m	0.80m	0.60m	0.60m	0.60m
SEPARACION MAX. DE PUNTALES USANDO 2"x4" CON H ≤ 2.44m ARROSTRADOS EN AMBAS DIRECCIONES	0.80m	0.80m	0.80m	0.75m	0.70m	0.60m
SEPARACION MAX. CARGADERAS DE 2"x4"	1.20m	1.00m	1.00m	1.00m	1.00m	1.00m

**NOTAS:**  
 1- En todos los muros de carga se colocará una cinta de apoyo al encofrado con dimensiones mínimas de 1"x4" clavados al muro con clavos de acero.  
 2- Independientemente del espaciamento de las costillas el forro deberá estar apoyado en sus bordes.  
 3- En losas pequeñas, tales como pastillas y closets, se utilizarán por lo menos una línea de puntales en su centro.  
 4- En estos espaciamentos han sido preparados para piezas de 2"x4". Si se usan piezas de dimensiones diferentes, estos deberán de ser diseñados de acuerdo al Artículo 165.

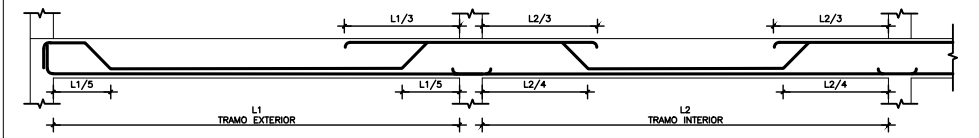
**4 ENCOFRADO DE LOSAS**



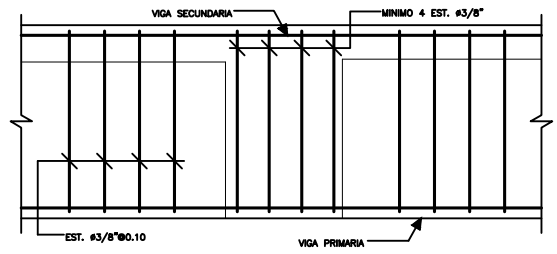
**5 DETALLE DE ENCOFRADO DE LOSAS**



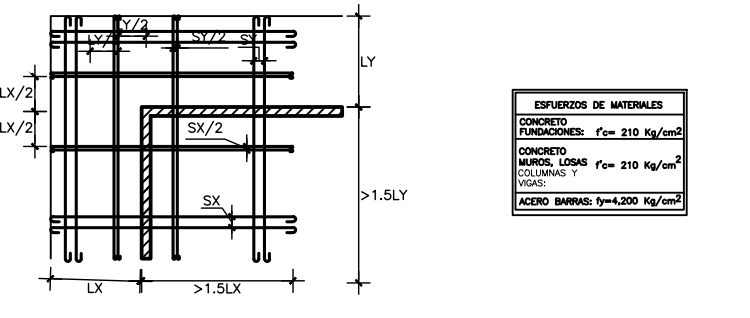
**11 DETALLE SOLAPE DE BARRAS ADICIONALES EN LECHO SUPERIOR DE VIGAS DE PÓRTICOS**



**10 TITULOS**



**13 DETALLE APOYO VIGA SECUNDARIA EN VIGA PRINCIPAL**



**9 DETALLE ACERO VUELOS EN LOSAS**

ESFUERZOS DE MATERIALES	
CONCRETO FUNDACIONES:	f <sub>cm</sub> = 210 Kg/cm <sup>2</sup>
CONCRETO MUROS, LOSAS COLUMNAS Y VIGAS:	f <sub>cm</sub> = 210 Kg/cm <sup>2</sup>
ACERO BARRAS:	f <sub>y</sub> = 4,200 Kg/cm <sup>2</sup>



República Dominicana  
 Ayuntamiento de Santo Domingo Norte  
 Dirección General Obras Pùblicas Municipales  
 Departamento de Estudios y Proyectos  
 Unidad de Diseño

**PROYECTO**  
 FUNERARIA

**UBICACIÓN**

**DIRECCIÓN**  
 GUARICANO  
 SANTO DOMINGO DOMINGO NORTE.

**CONTENIDO**  
 DETALLE ESTRUCTURAL

**DISEÑO**  
 UNIDAD DE DISEÑO, OBRAS PUBLICAS MUNICIPALES, AYUNTAMIENTO SANTO DOMINGO NORTE.

**DISEÑO ESTRUCTURAL**  
 NOMBRE  
 CODIA

**DISEÑO SANITARIO**  
 NOMBRE  
 CODIA

**DISEÑO ELÉCTRICO**  
 NOMBRE  
 CODIA

**REALIZADO POR**  
 --

**NOTAS GENERALES:**  
 -CONFIRMAR TODAS LAS MEDIDAS EN EL SITIO.  
 -VER PLANO DE ACABADOS PARA CONSULTAR MATERIALES.  
 -ES RESPONSABILIDAD DEL CONSTRUCTOR TOMAR Y VERIFICAR TODAS LA MEDIDAS EN SITIO  
 -PARA SER VALIDO ESTE PLANO DEBE ESTAR SELLADO POR EL DEPARTAMENTO DE OBRAS PUBLICAS MUNICIPALES.  
 -PARA SER VALIDO ESTE PLANO DEBE ESTAR SELLADO POR EL DEPARTAMENTO DE OBRAS PUBLICAS MUNICIPALES.

<b>FECHA</b>	ESCALA N.A
<b>MODIFICACIONES</b>	<b>FORMATO</b> 8.5 X 14
PREVIA:	<b>PLANCHA NO.</b> 5/5
FINAL: 21/6/2022	



República Dominicana  
Ayuntamiento de Santo Domingo Norte  
Dirección General Obras Públicas Municipales  
Departamento de Estudios y Proyectos  
Unidad de Diseño

**PROYECTO**

FUNERARIA

**UBICACIÓN**

**DIRECCIÓN**

GUARICANO  
SANTO DOMINGO DOMINGO NORTE.

**CONTENIDO**

DETALLE ARQUITECTONICO

**DISEÑO**

UNIDAD DE DISEÑO, OBRAS PUBLICAS MUNICIPALES, AYUNTAMIENTO SANTO DOMINGO NORTE.

**DISEÑO ESTRUCTURAL**

NOMBRE  
CODIA

**DISEÑO SANITARIO**

NOMBRE  
CODIA

**DISEÑO ELÉCTRICO**

NOMBRE  
CODIA

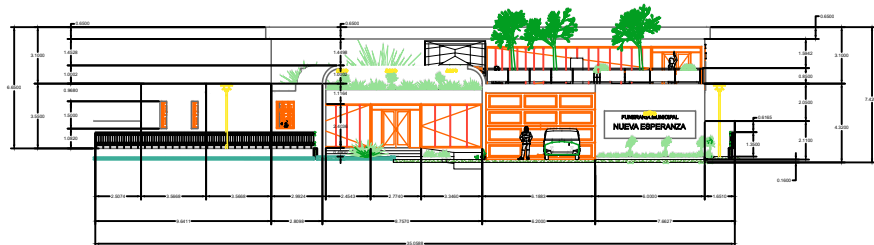
**REALIZADO POR**

--

**NOTAS GENERALES:**

-CONFIRMAR TODAS LAS MEDIDAS EN EL SITIO.  
-VER PLANO DE ACABADOS PARA CONSULTAR MATERIALES.  
-ES RESPONSABILIDAD DEL CONSTRUCTOR TOMAR Y VERIFICAR TODAS LAS MEDIDAS EN SITIO.  
-PARA SER VALIDO ESTE PLANO DEBE ESTAR SELLADO POR EL DEPARTAMENTO DE OBRAS PUBLICAS MUNICIPALES.  
-PARA SER VALIDO ESTE PLANO DEBE ESTAR SELLADO POR EL DEPARTAMENTO DE OBRAS PUBLICAS MUNICIPALES.

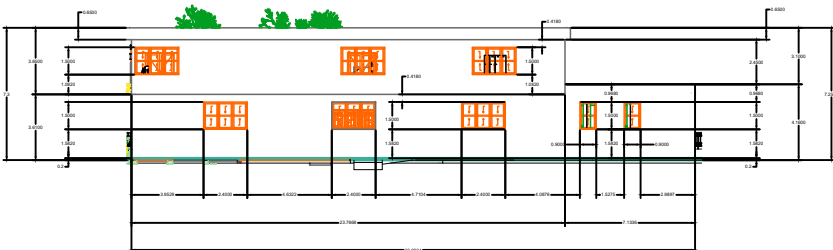
FECHA	ESCALA	N.A
MODIFICACIONES PREVIA:	FORMATO	8.5 X 14
FINAL: 21/6/2022	PLANCHA NO.	4 / 6



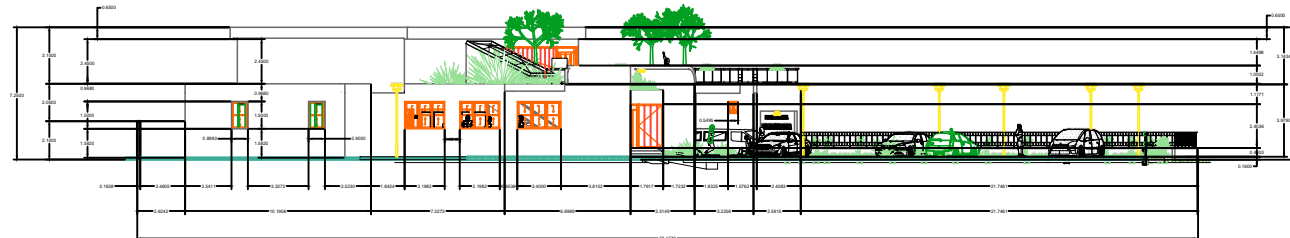
**ELEVACION FRONTAL DIMENSIONADA**



**ELEVACION LATERAL DERECHO DIMENSIONADA**



**ELEVACION POSTERIOR DIMENSIONADA**



**ELEVACION LATERAL IZQUIERDO DIMENSIONADA**